

METAMORPHOSIS

ucic



PIETRANTICA®

la forma del colore

METAMORPHOSIS®

SIGNIFICA TRASFORMAZIONE
MEANS TRANSFORMATION



PIETRANTICA & SOFTCOLOR

I COLORI PASTELLO

TUTTE LE TINTE SONO DA CONSIDERARSI PURAMENTE INDICATIVE. ALL THE TINTS ARE TO BE CONSIDERED AS APPROXIMATE.



Pietrantica Base



1 • 125 ml SC 10 Lino



2 • 125 ml SC 11 Grano



3 • 125 ml SC 12 Rosatea



4 • 125 ml SC 13 Mango



5 • 125 ml SC 16 Celadon + 125 ml SC 13 Mango



6 • 125 ml SC 16 Celadon



7 • 125 ml SC 17 Oceano



8 • 125 ml SC 14 Glicine + 125 ml SC 16 Celadon



9 • 125 ml SC 14 Glicine



10 • 125 ml SC 15 Fumo



11 • 125 ml SC 10 Lino + 125 ml SC 15 Fumo

Tutte le tinte realizzate in questa pagina si sono ottenute mescolando flaconi di Softcolor con confezioni di 4 litri di Pietrantica.
All the tints shown in this page have been realized by adding transparent bottles of Softcolor in 4 liters packages of Pietrantica.

PIETRANTICA & TOTOCOLOR

I COLORI DELLA TERRA



12 • 15 ml T 25



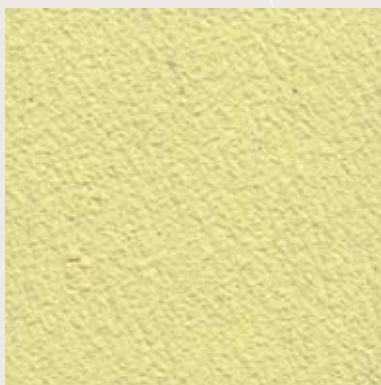
13 • 15 ml T 34



14 • 100 ml T 34 + 30 ml T 21



15 • 15 ml T 23



16 • 50 ml T 21



17 • 50 ml T 21 + 15 ml T 22



18 • 15 ml T 29 + 15 ml T 23



19 • 15 ml T 29 + 15 ml T 21



20 • 200 ml T 22 + 100 ml T 28



21 • 15 ml T 22



22 • 50 ml T 22 + 15 ml T 23



23 • 100 ml T 29 + 100 ml T 22 + 50 ml T 23

Tutte le tinte realizzate in questa pagina si sono ottenute mescolando flaconi di Totocolor con confezioni di 4 litri di Pietrantica.
All the tints shown in this page have been realized by adding mini-bottles of Totocolor in 4 liters packages of Pietrantica.

PIETRANTICA & TOTOCOLOR

I COLORI MODA E LE VELATURE



24 • 15 ml T 31 + 15 ml T 23



25 • 15 ml T 32 + 50 ml T 23



26 • 100 ml T 29 + 100 ml T 22



27 • 15 ml T 24 + 100 ml T 30 + 100 ml T 00



28 • 15 ml T 24



29 • 200 ml T 24



40 • Pietrantica Base
+ Velatura Prestige 01 a finire



41 • Pietrantica Base
+ Velatura Prestige 02 a finire



42 • Pietrantica Base
+ Velatura Prestige 03 a finire



43 • Pietrantica Base
+ Velatura Prestige 04 a finire



44 • Pietrantica Base
+ Velatura Prestige 05 a finire



45 • Pietrantica Base
+ Velatura Prestige 06 a finire

Tutte le tinte realizzate in questa pagina si sono ottenute mescolando flaconi di Totocolor con confezioni di 4 litri di Pietrantica.
All the tints shown in this page have been realized by adding mini-bottles of Totocolor in 4 liters packages of Pietrantica.

PIETRANTICA

Rivestimento a spessore di aspetto grezzo a base di selezionate resine e cariche in dispersione acquosa, ideale per la realizzazione di effetti tipo pietra, tipo cemento o per ottenere effetti di aspetto più "rustico". Pietrantica è un prodotto altamente innovativo che, grazie alla sua formula, consente di ottenere magnifiche decorazioni a spessore per donare prestigio a edifici storici o realizzare ambienti interni dal moderno design.

APPLICAZIONE DI PIETRANTICA

Se la superficie non è ben coesa e sfarinante applicare una mano del nostro isolante speciale per prodotti decorativi **Decorprimer**.

Pietrantica si può applicare direttamente su qualsiasi tipo di supporto interno ed esterno, ha un'ottima adesione ed è caratterizzato da traspirabilità, resistenza e facilità d'applicazione. Applicare e stendere una mano di Pietrantica con il frattone d'acciaio. Con gli speciali attrezzi da decorazione lavorare Pietrantica, al fine di creare le decorazioni.

Pietrantica, a differenza di altri prodotti a spessore può costituire, se usato tal quale o colorato in massa con i nostri coloranti, una perfetta finitura decorativa in mano unica dallo splendido aspetto opaco e grezzo (effetto cemento). Se si vogliono ottenere effetti particolarmente metallici bisogna utilizzare come finitura ulteriore i nostri colori acrilici **Cyberlux** dopo avere atteso la perfetta asciugatura di Pietrantica (6-8 ore).

Per uso esterno, utilizzare, come finitura, **Velatura Prestige** (velatura silossanica in 6 colori). Per altri effetti opachi all'interno, usare, come finitura, **Velatura**. Pietrantica si combina in modo perfetto con tutti gli altri prodotti della linea decorativa **Casa Italia** di Ucic.

COLORAZIONE DI PIETRANTICA

Durante la preparazione della tonalità desiderata, seguire attentamente le indicazioni fornite dalla cartella; mescolare accuratamente e a lungo con l'agitatore prima dell'uso.

Colori intensi e profondi: Pietrantica, colorato con i nostri coloranti universali Totocolor, diventa una magnifica finitura a spessore, in mano unica, dall'aspetto opaco e per finiture ruvide.

Totocolor: flaconi di 15 ml, 50 ml, 100 ml. Colori: T21 Ocra, T22 Terracotta, T 23 Marrone T 24 Nero, T 25 giallo oro, T 26 Giallo limone, T 27 Arancio, T 28 Rosso, T 29 Violetto, T 30 Blu, T 31 Verde Tenero, T 32 Verde Intenso, T 34 Giallo sole.

Colori pastello: Pietrantica, colorato con i nostri speciali coloranti Softcolor, permette di ottenere delle magnifiche finiture opache dai toni delicati.

Softcolor: flaconi di 125 ml. Colori: SC 10 Lino, SC 11 Grano, SC 12 Rosatea, SC 13 Mango, SC 14 Glicine, SC 15 Fumo, SC 16 Celadon, SC 17 Oceano.

AVVERTENZA: dopo la colorazione del prodotto si può verificare una diminuzione della viscosità del prodotto stesso. Consigliamo di lasciare riposare il prodotto almeno 24 ore prima dell'applicazione.

DATI TECNICI DI PIETRANTICA

Rendimento teorico di Pietrantica: 0,7-1,2 m²/litro.

Diluizione: si può diluire con acqua (max. 10%), ma per creare uno spessore utile alle decorazioni usare tal quale.

Pulizia attrezzi: acqua tiepida e sapone.

Temperatura di stoccaggio: +5°C / + 35°C.

Thick distinctive rough texture appearance coating.

Water based paint produced from selected resins and fillers.

Perfect for the creation of desired effects such as stone, rock, concrete.

A range of "rustic" effects can be easily achieved. Pietrantica is a highly innovative product that, thanks to its unique formula, modern design and thickness enables superior decorative effects. Perfect for the enhancement of historical and prestigious buildings.

APPLICATION OF PIETRANTICA

*If the surface is not coherent and chalking, apply a coat of UCIC **Decorprimer**, a special primer for decorative products. Pietrantica can be directly applied to any internal or external surface. The product is characterized by its*

excellent adhesion and transpiring qualities, strength and ease of application. Apply one coat of Pietrantica with a steel trowel.

Using one of UCIC special tools, work the material in order to create the required beautiful textured and rough finish effect with a single coat.

Unlike other products, Pietrantica can be used, as it is or colored with our colorants, to create a perfect and magnificent matt decorative finish in a single coat (concrete effect).

*For a particularly metallic effect, use a further finish of **Cyberlux**, one of our acrylic products.*

*Waiting (6-8 hours) to dry before applying. For external surfaces, we recommend using **Velatura Prestige** (siloxanic glaze in 6 colours).*

*To achieve opaque, matt or similar desired effects for internal surfaces, we recommend using **Velatura** (acrylic glaze). Pietrantica combines perfectly with all our other products of the decorative line **Casa Italia**.*

TINTING PIETRANTICA

During the preparation of the desired colour, carefully follow the instructions supplied within the leaflet. Mix well and for long time with the stirrer before use.

Deep, intense colors: Pietrantica, tinted with our universal colorants range of Totocolor, produces a magnificent thick rough matt finish in a single coat.

Totocolor: mini-bottles of 15 ml, 50 ml, 100 ml. Colours: T21 Ocra, T22 Terracotta, T 23 Marrone T 24 Nero, T 25 giallo oro, T 26 Giallo limone, T 27 Arancio, T 28 Rosso, T 29 Violetto, T 30 Blu, T 31 Verde Tenero, T 32 Verde Intenso, T 34 Giallo sole.

Pastel colours: Pietrantica, colored with our special colors SoftColor, produces magnificent delicate matt tone finish.

SoftColor: transparent bottles of 125 ml. Colors: SC 10 Lino, SC 11 Grano, SC 12 Rosatea, SC 13 Mango, SC 14 Glicine, SC 15 Fumo, SC 16 Celadon, SC 17 Oceano.

WARNING: after tinting the product you can 'check a decrease of the viscosity' of the product itself. We recommend leaving the product to stand at least for 24 hours before application.

TECHNICAL DATA OF PIETRANTICA

Theoretical coverage of Pietrantica: 0,7 to 1,2 sqm/litre.

Dilution: Can be diluted with water (max. 10%) but to create distinctive decorative effects, we recommend to use without diluting.

Tools cleaning: Soap and warm water.

Storage temperature: +5°C / + 35°C.

